

Smart Meter

Uno / Trio / Trio CT



Smart Meter

Enerji tüketiminizi anlık olarak takip etmenizi sağlar ve enerji yönetimini optimize eder. Kullanıcı dostu arayüzü ve hassas ölçüm kapasitesiyle, enerji verimliliğinizi artırmanıza yardımcı olur. Gelişmiş iletişim protokolleri sayesinde, enerji verileriniz güvenli bir şekilde izlenir ve analiz edilir.

Ürün Özellikleri



Geniş Sıcaklık Aralığında Çalışma

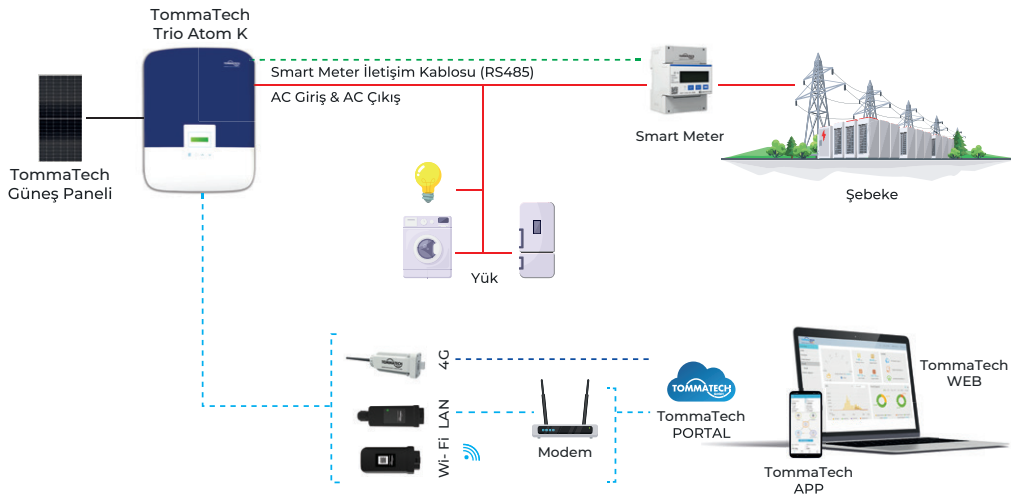


Küçük ve Hafif Tasarım



Uzaktan İzleme

Bağlantı Şeması



	Uno Smart Meter	Trio Smart Meter	Trio Smart Meter-CT
MODEL	DDSU666	DTSU666	DTSU666-CT
SİSTEM ÖZELLİKLERİ			
Boyut (YxGxD)	100 x 36 x 65.5 mm (3.9 x 1.4 x 2.6 inch)	100 x 72 x 65.5 mm (3.9 x 2.8 x 2.6 inch)	100 x 72 x 65.5 mm (3.9 x 2.8 x 2.6 inch)
Montaj Tipi		DIN35 Ray	
Ağırlık (Kablolar Dahil)	1.2 kg (2.6 lb)	1.5 kg (3.3 lb)	1.5 kg (3.3 lb)
GÜÇ KAYNAĞI			
Güç Şebekesi Tipi	1P2W	3P4W/3P3W	3P4W/3P3W
Giriş Voltajı (Faz Gerilimi)	184Vac ~ 264.5Vac	154 Vac ~ 286 Vac	154 Vac ~ 286 Vac
Güç Tüketimi	1 W	1.5 W	1.5 W
ÖLÇÜM ARALIĞI			
Hat Gerilimi	/	290.5 Vac~ 539.5 Vac	290.5 Vac~ 539.5 Vac
Faz Gerilimi	184Vac ~ 264.5Vac	168 Vac ~ 312 Vac	168 Vac ~ 312 Vac
Akım	0.25-5(80)A	0.25-5(80)A	0.015-1.5(6)A (CT: 200A)
ÖLÇÜM DOĞRULUĞU			
Doğruluk Sınıfı	B Sınıfı	B Sınıfı	C Sınıfı
İLETİŞİM			
Arayüz		RS485	
Baud Hızı		9,600 bps	
İletişim Protokolü		Modbus-RTU	
ÇEVRE KOŞULLARI			
Çalışma Sıcaklığı Aralığı	-25°C~+55°C	-10°C~+45°C	-10°C~+45°C
Depolama Sıcaklık Aralığı	-25°C~+55°C	-25°C~+75°C	-25°C~+75°C
Çalışma Nem Oranı		<%75 Yoğuşmasız	
DİĞER			
Aksesuarlar		RS485 Kablo (10 m / 33 ft.), RJ45 Konnektör	
	/	/	3 CT 200A/5A (1m)

* TommaTech GmbH ürünlerin özelliklerini önceden haber vermeksizin değiştirme hakkını saklı tutar.