



**CW  Enerji<sup>®</sup>**

**İNDİRME & TAŞIMA & DEPOLAMA  
TALİMATI**

[info@cw-enerji.com](mailto:info@cw-enerji.com)



Telefon  
444 20 02



Telefon  
+90 242 229 00 54

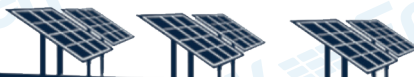
## Öncelikle CW Enerji güneş panellerini tercih ettiğiniz için teşekkür eder, iyi günlerde kullanmanızı temenni ederiz.

Bu talimat CW Enerji Müh. Tic. ve San. A.Ş tarafından üretilen güneş panellerinin, fabrikadan yapılan sevkiyat sonrası, varış noktasındaki indirme, taşıma, depolama ve paket açılım işlemleri için belirlenmiş olan talimatları içermektedir. İndirme işlemine başlamadan önce talimatlar mutlaka okunmalı, ilgili personellerle paylaşılmalı ve uygulanması sağlanmalıdır.

Firmamız ve özellikle siz değerli müşterilerimizin haklarını korumayı amaçlayan bu talimatlara uyulmadığı takdirde, satış sırasında verilen kalite garantisi, gerekli şartlar sağlanmaması sebebiyle geçersiz hale gelir. CW Enerji Müh. Tic. ve San. A.Ş, yanlış indirme, depolama, taşıma ve paket açma işlemlerinden kaynaklanan kayıp, hasar, yaralanma veya masraflardan sorumlu olmayacaktır.

### **\*PAKETLEME GENEL BİLGİLENDİRMELER;**

Üretim aşamasını tamamlamış satışa hazır paneller, uygun ölçülü kolilerine konulduktan sonra kapakları kapatılır, şerit makinası ile otomatik olarak sıkıca bağlanır. Koli içerisine giren panellerin, ürün cinsine ve ölçülerine göre adetleri değişiklik göstermektedir. Ayrıca paketlerin üzerinde ürün cinsi, ölçüsü, watt değeri, firma ismi v.s bilgilerin yazılı olduğu bilgi fişi mevcuttur.



**\* ARAÇ KARŞILAMA & İNDİRME & BOŞALTMA;**

Güneş panelleri darbelerle karşı korunması gereken hassas ürünlerdir. Bu nedenle indirme/boşaltma işlemleri sırasında dikkatli olunmalı ve talimatta yer alan kurallara uyulmalıdır.

**Lütfen aşağıdaki depolama kurallarına uyunuz;**

• Panelleri nakliye aracından indirmeye başlamadan önce ürün paketlerinde **nakliye kaynaklı** herhangi bir hasar olup olmadığını mutlaka kontrol ediniz.

• Nakliye sırasında oluşan hasarları anında fotoğraflayınız.

☀ **Dikkat! Hasarlı olan ürün asla kullanmayınız!**

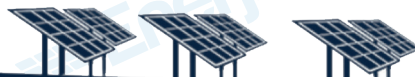
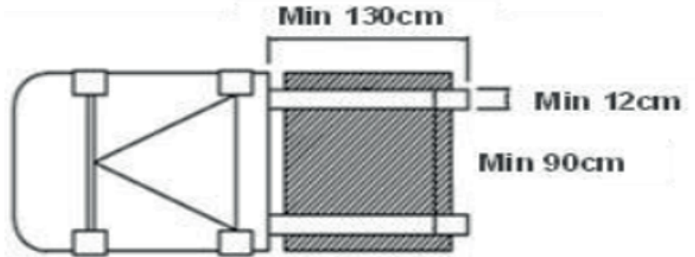
• Taşıyıcınıza hata bildirimini yazılı ve sözlü olarak yapınız.

• İndirme işlemi esnasında paletler askı kemerlerle vinç yardımı ile, ya da direkt forklift ile kaldırılabilir. Her iki durumda da panellerin zarar görmediğinden emin olunuz.



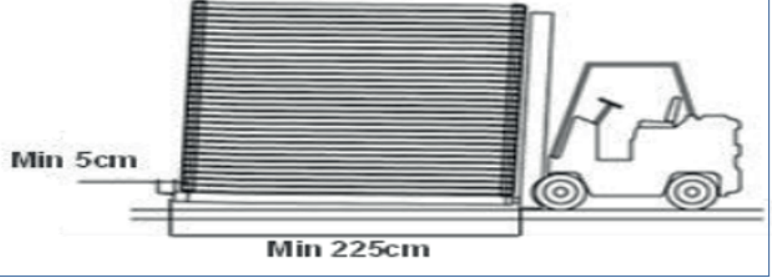
**\*Forklift ile ön yüzeyden taşımada;**

- Forklift çatal genişliği en az 12 cm olmalıdır.
- Forklift çatal uzunluğu en az 130 cm olmalıdır.
- Forklift çatal açıklığı en az 90 cm olmalıdır.



## \*Forklift ile yan yüzeyden taşımada;

- Forklift çatal genişliği en az 12 cm olmalıdır.
- Forklift çatal uzunluğu en az 225 cm olmalıdır.
- Forklift çatal açıklığı en az 90 cm olmalıdır



• İndirme işleminden önce, indirme yapılacak alanın düz olmasına ve alanda paletin dengesini bozacak taş, tahta vb. olmamasına dikkat edilmelidir.

• 2 katlı paketler tırdan indirildikten sonra birbirinden ayrılmalı ve saha üzerinde taşıma **tek paket** halinde yapılmalıdır.

## \*DEPOLAMA & TAŞIMA;

• Paneller kurulum alanına gelmeden önce, panellerin paketini nakliye ve depolama sırasında açmayınız.

• Paket üzerinde bulunan streci ve yeşil şeritleri montaj aşamasına kadar çıkarmanız. Paketi bozmayınız.

• Montaj aşamasına kadar panelleri paket içerisinde muhafaza ediniz. Karton paketi bozmayınız.

• Panellerin paketini açmadan önce yağmura dayanıklı ve kuru yerlerde muhafaza ediniz.

• Panelleri istiflerken ambalajın üzerinde belirtilen sınırları aşmayınız.

• Ambalajı CW Enerji tarafından hazırlanan bu talimatlarda belirtilen şekilde açınız.

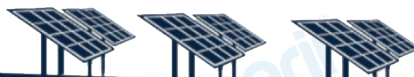
• Herhangi bir durumda panelleri kaldırmak için bağlantı kutusunu veya kabloları tutmayınız.

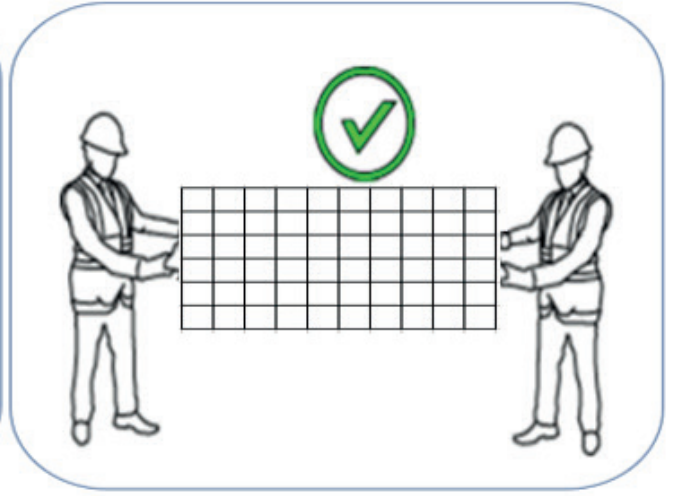
• Paketten çıkmış panellerin üzerine kesinlikle çıkmayınız veya panellerin üzerinde yürümeyiniz.

• Bir paneli başka bir panelin üzerine düşürmeyiniz.

• Panellerin iki kişi tarafından taşınmasını sağlayınız.

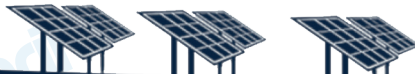
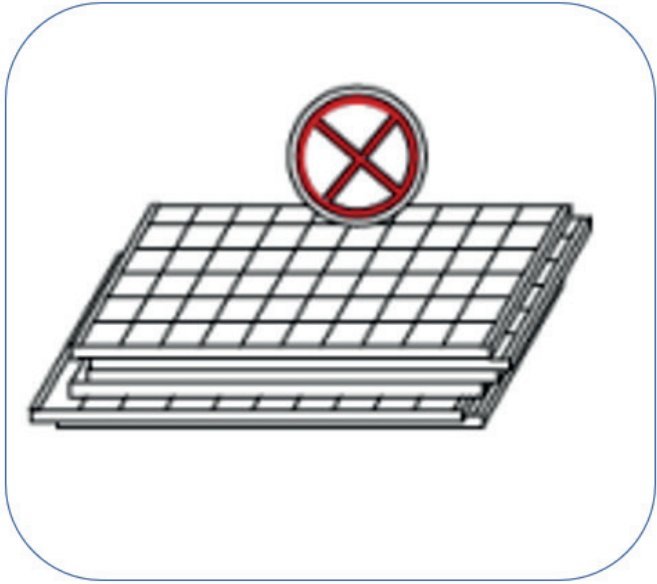
• Panelleri taşırken kaymaz, temiz eldivenler kullanılmasını sağlayınız.





**\*DİKKAT!** Lütfen bu talimatı sorumlu kişilere dağıtınız ve talimat doğrultusunda aksiyon alındığından emin olunuz.

**\*DİKKAT!** Olası kaza ve yaralanma risklerini önlemek için gerekli iş güvenliği önlemlerini alınız. Koruyucu eldiven, koruyucu ayakkabı ve koruyucu başlık gibi kişisel koruyucu ekipman kullanımını sağlayınız.



**\*PALETLERİ AYIRMADA DİKKAT EDİLECEK HUSUSLAR;**

★ Çiftlenmiş durumda bulunan paketleri ayırmak için ilk olarak iki palet arasındaki boşluktan streç filmi kesiniz.

**DİKKAT!** Olası kaza ve yaralanma risklerini önlemek için gerekli iş güvenliği önlemlerini alınız.



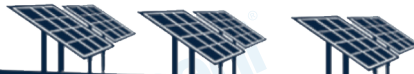
★ İki paketi birbirine bağlayan yeşil şeritleri bir makas veya falçata yardımıyla dikkatli bir şekilde kesiniz.

**DİKKAT!** Kesme işlemi sırasında kutunun hasar görmemesine dikkat ediniz.



★ Üstte bulunan paketi forklift ile alarak paketleri birbirinden ayırınız.

**DİKKAT!** Kullanılan forklift özelliklerinin (çatal genişliği, çatal uzunluğu, çatal açıklığı) yapılacak işleme uygun olduğundan emin olunuz.



★ Kutu üzerindeki yeşil şeritleri kesip paketleri bağlarından kurtarınız.

**DİKKAT!** Olası kaza ve yaralanma risklerini önlemek için gerekli iş güvenliği önlemlerini alınız.



★ Kutunun kapağını açınız.

**DİKKAT!** Kapak açıldıktan sonra paket içerisindeki panellerin zarar görüp görmediğini kontrol ediniz.



★ Paket açıldıktan sonra mutlaka iki tarafından tutularak güvenli bir şekilde paneli montaj alanına götürünüz.

**DİKKAT!** Panelin düşmemesi ve iş kazasına sebebiyet vermemek için gerekli tedbirleri alınız.



★ Ambalaj malzemelerini ayrıştırıp geri dönüşüme kazandırınız.

**DİKKAT!** "Ağaçlar kâğıt, kâğıtlar çöp olmasın."  
Ambalaj atıkları çöp değildir. Lütfen geri dönüşümü destekleyiniz.

