

BIFACIAL TOPCON MONOKRISTALLIN 144TNB10

- ◆ TT605-144TNB10 605Wp
- ◆ TT585-144TNB10 585 Wp
- ◆ TT600-144TNB10 600 Wp
- ◆ TT580-144TNB10 580 Wp
- ◆ TT595-144TNB10 595 Wp
- ◆ TT575-144TNB10 575 Wp
- ◆ TT590-144TNB10 590 Wp
- ◆ TT570-144TNB10 570 Wp



Hohe Umwandlungseffizienz

Hoher Modul-Wirkungsgrad garantiert Maximalen Ertrag



Selbst-Reinigendes- und Anti-Reflektions-Glas

Beschichtung für Selbst-Reinigung minimiert Staubablagerungen



Einzigartiges Schwachlicht-Glas

Hervorragendes Modul-Betriebsverhalten unter geringer Einstrahlung



Hohe Belastbarkeit

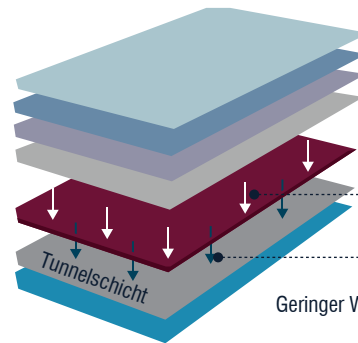
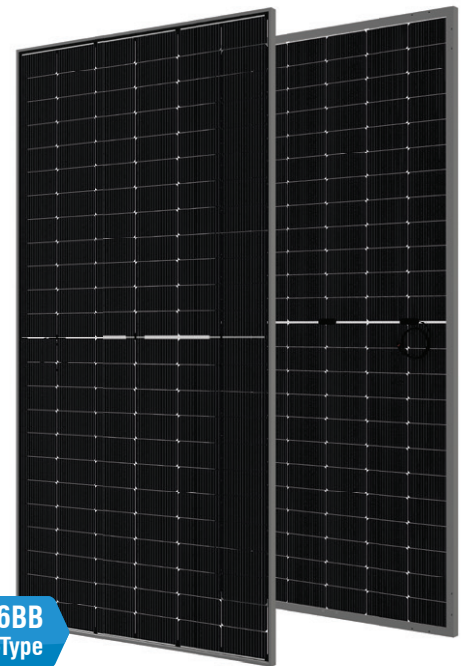
Windlast bis zu 2400Pa, Schneelastzone-3 (5400Pa)



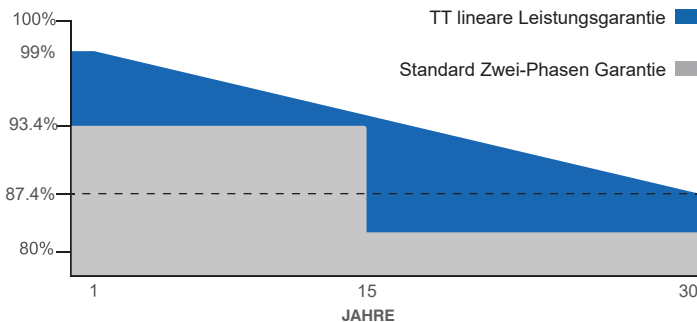
0~+5W Positive Leistungstoleranz



Einfache Installation



Minoritätsträger beschränkung
Majoritätsträger Durchgang
Geringer Widerstandsverlust und hohe Voc



Half-Cut



30 Jahre Leistungsgarantie



15 Jahre Produkt Garantie

IEC 61215, IEC 61730-1, IEC 61730-2
ISO 9001:2015, ISO 14001:2015, ISO 45001:2018



SOMPO
INSURANCE

Modelltyp	TT570 144TNB10	TT575 144TNB10	TT580 144TNB10	TT585 144TNB10	TT590 144TNB10	TT595 144TNB10	TT600 144TNB10	TT595 144TNB10
Maximale Leistung (P_{max})	570 Wp	575 Wp	580 Wp	585 Wp	590 Wp	595 Wp	600 Wp	595 Wp
Moduleffizienz	22.07	22.26	22.45	22.65	22.84	23.03	23.22	23.41
Nennspannung (V_{mp})	42.55	42.75	42.95	43.15	43.35	43.55	43.75	43.95
Nennstrom (I_{mp})	13.40	13.46	13.51	13.56	13.62	13.67	13.72	13.77
Leerlaufspannung (V_{oc})	50.58	50.78	50.98	51.18	51.38	51.58	51.78	51.98
Kurzschlussstrom (I_{sc})	14.17	14.23	14.31	14.38	14.45	14.53	14.60	14.67
Leistungstoleranz	0~+5W							
Maximale Systemspannung	1500V DC							
Betriebstemperatur	-40 ~ +85°C							
Schutzklasse	Klasse II							
Maximale Seriensicherung	25A							

MECHANISCHE PARAMETER

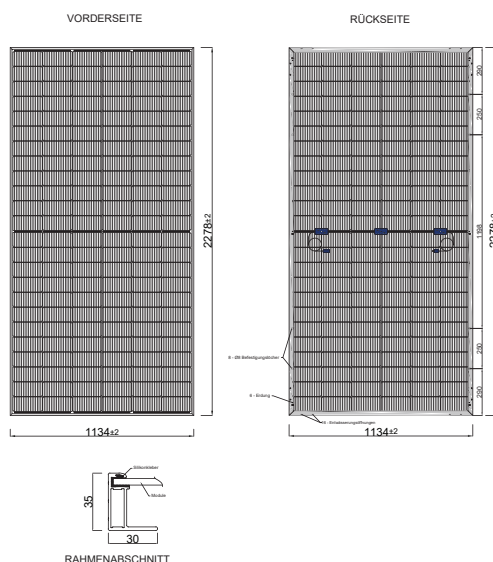
Zellabmessungen (mm)	182 x 91
Zellen pro Modul (Anzahl)	144 (24x6)
Gewicht (kg)	29.0
Modul Maße (mm)	2278x1134x35
Max. Wind- / Schneelast (Pa)	2400/5400
Anschlussdose	IP68
Anschlusskabel (mm)	300-1600

RÜCKSEITEN ERTRAG

(570W Frontseitenleistung)

Leistungsgewinn Rückseite	5%	10%	15%	20%	25%
Maximale Leistung (P_{max})	598.50	627.00	655.50	684.00	712.50
Kurzschlussstrom (I_{sc})	14.86	15.55	16.24	16.92	17.61
Leerlaufspannung (V_{oc})	50.68	50.77	50.86	50.94	51.02
Nennstrom (I_{mp})	14.06	14.72	15.37	16.03	16.68
Nennspannung (V_{mp})	42.57	42.60	42.65	42.68	42.71

PHYSIKALISCHE EIGENSCHAFTEN



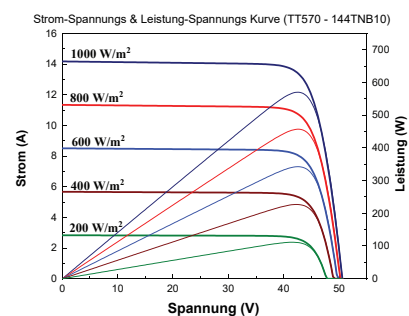
TEMPERATUR EIGENSCHAFTEN

Temp. Koeff. von (I_{sc})	0.040%/°C
Temp. Koeff. von (V_{oc})	-0.260%/°C
Temp. Koeff. von (P_{max})	-0.30%/°C

VERPACKUNGSKONFIGURATION

Container	40' GP
Module pro Palette	31
Module pro Container	620
Paletten pro Container	20

ELEKTRISCHE EIGENSCHAFTEN



* Die Spezifikationen wurden unter den Standardtestbedingungen (STC) gemessen: 1000 W/m² Sonneneinstrahlung, 1,5 Luftmasse und 25°C Zelltemperatur. Die Messunsicherheit für alle Panels beträgt 6%. Die tatsächlichen Parameter unterliegen den individuellen Verträgen. Diese Parameter dienen nur als Referenz und sind nicht Bestandteil der Verträge. Die technischen Spezifikationen in diesem Dokument können variieren. Weitere Informationen finden Sie in der "Installationsanleitung".

* Bei Installationen auf Dächern, Fassaden und ähnlichen Oberflächen sollten die Solarmodule auf einer feuerfesten, für diese Anwendung geeigneten Abdeckung montiert werden. Dabei ist ein entsprechender Abstand zwischen Modulrückseite und Montagefläche zur Belüftung einzuhalten. Unsachgemäße Installationen können zu Gefahren führen und einen Brand verursachen. Solarmodule dürfen nicht auf Konstruktionen und Dächern aus transparentem Kunststoff, Plastikschicht, PVC und ähnlichen Materialien montiert werden, die nicht feuerfest und feuergeschützt sind. Bei Verwendung und Installation, die nicht den Bestimmungen in der Installationsanleitung und den Garantiebedingungen entsprechen, erlischt der Garantieanspruch. Weitere Details finden Sie in der Installationsanleitung und in den Garantiedokumenten.

* TommaTech® GmbH behält sich das Recht vor, die Spezifikationen der Produkte ohne vorherige Ankündigung zu ändern.

Ver.2408.12